

BVS – Atmosphäre statt Stress

AKUSTIpan green silence

Messresultate

(gem. EN ISO 354 & EN ISO 11654)

Aufbauhöhe h=50mm

Aufbau: 18mm Materialdicke, Akustikfleece, 30mm Isolation, 2mm Luftspalt

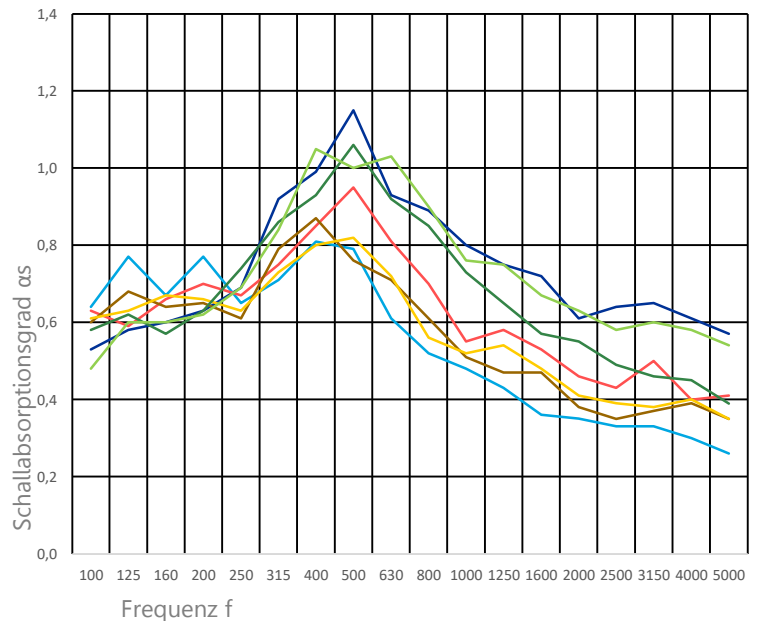
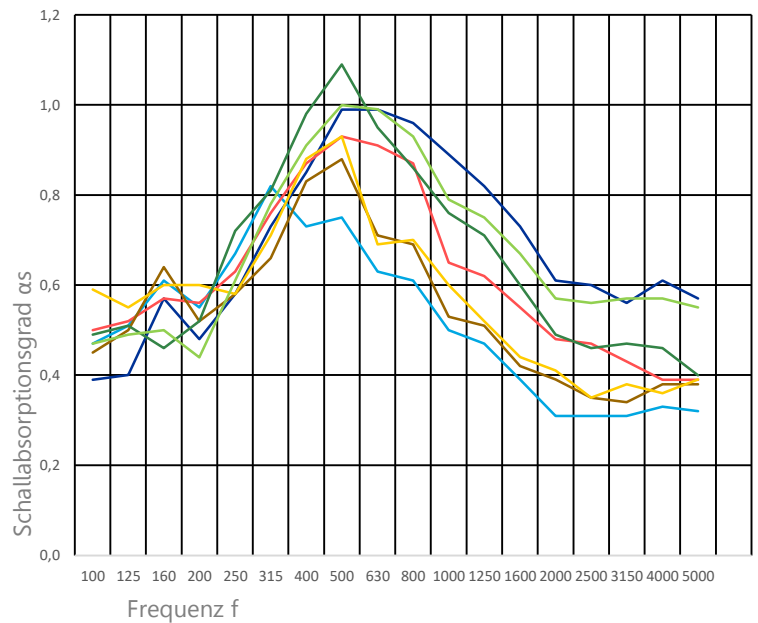
Produkt	12/4	30/2	2/irreg	29/3	28/4	14/2	13/3
Perfo. %	12,25%	3,06%	4,08%	4,59%	6,13%	6,13%	9,19%
Freq. (Hz)	α_s	α_s	α_s	α_s	α_s	α_s	α_s
100	0,39	0,47	0,50	0,45	0,59	0,49	0,47
125	0,40	0,51	0,52	0,50	0,55	0,51	0,49
160	0,57	0,61	0,57	0,64	0,60	0,46	0,50
200	0,48	0,55	0,56	0,52	0,60	0,52	0,44
250	0,58	0,67	0,63	0,58	0,58	0,72	0,61
315	0,73	0,82	0,76	0,66	0,71	0,81	0,78
400	0,85	0,73	0,87	0,83	0,88	0,98	0,91
500	0,99	0,75	0,93	0,88	0,93	1,09	1,00
630	0,99	0,63	0,91	0,71	0,69	0,95	0,99
800	0,96	0,61	0,87	0,69	0,70	0,86	0,93
1000	0,89	0,50	0,65	0,53	0,60	0,76	0,79
1250	0,82	0,47	0,62	0,51	0,52	0,71	0,75
1600	0,73	0,39	0,55	0,42	0,44	0,60	0,67
2000	0,61	0,31	0,48	0,39	0,41	0,49	0,57
2500	0,60	0,31	0,47	0,35	0,35	0,46	0,56
3150	0,56	0,31	0,43	0,34	0,38	0,47	0,57
4000	0,61	0,33	0,39	0,38	0,36	0,46	0,57
5000	0,57	0,32	0,39	0,38	0,39	0,40	0,55
alpha w	0.70(M)	0.40(ML)	0.55(ML)	0.45(ML)	0.45(ML)	0.55(ML)	0.65(M)
Klasse	C	D	D	D	D	D	C
NRC	0,75	0,50	0,65	0,45	0,55	0,70	0,70

Aufbauhöhe h=70mm

Aufbau: 18mm Materialdicke, Akustikfleece, 30mm Isolation, 22mm Luftspalt

Produkt	12/4	30/2	2/irreg	29/3	28/4	14/2	13/3
Perfo. %	12,25%	3,06%	4,08%	4,59%	6,13%	6,13%	9,19%
Freq. (Hz)	α_s	α_s	α_s	α_s	α_s	α_s	α_s
100	0,53	0,64	0,63	0,60	0,61	0,58	0,48
125	0,58	0,77	0,59	0,68	0,63	0,62	0,60
160	0,60	0,67	0,66	0,64	0,67	0,57	0,60
200	0,63	0,77	0,70	0,65	0,66	0,63	0,62
250	0,69	0,65	0,67	0,61	0,63	0,74	0,69
315	0,92	0,71	0,75	0,79	0,73	0,86	0,84
400	0,99	0,81	0,85	0,87	0,80	0,93	1,05
500	1,15	0,79	0,95	0,76	0,82	1,06	1,00
630	0,93	0,61	0,81	0,71	0,72	0,92	1,03
800	0,89	0,52	0,70	0,61	0,56	0,85	0,90
1000	0,80	0,48	0,55	0,51	0,52	0,73	0,76
1250	0,75	0,43	0,58	0,47	0,54	0,65	0,75
1600	0,72	0,36	0,53	0,47	0,48	0,57	0,67
2000	0,61	0,35	0,46	0,38	0,41	0,55	0,63
2500	0,64	0,33	0,43	0,35	0,39	0,49	0,58
3150	0,65	0,33	0,50	0,37	0,38	0,46	0,60
4000	0,61	0,30	0,40	0,39	0,40	0,45	0,58
5000	0,57	0,26	0,41	0,35	0,35	0,39	0,54
alpha w	0.70(M)	0.40(ML)	0.55(ML)	0.45(ML)	0.50(ML)	0.60(ML)	0.70(M)
Klasse	C	D	D	D	D	C	C
NRC	0,75	0,50	0,60	0,55	0,55	0,70	0,75

Für die richtige Wahl des Akustikprodukts wird eindringlich empfohlen nicht nur den alpha W - Wert zu betrachten, sondern die **gesamte Kurve des Schallabsorptionsgrades** zu berücksichtigen.



BVS – Atmosphäre statt Stress

AKUSTIpan green silence

Messresultate

(gem. EN ISO 354 & EN ISO 11654)

Aufbauhöhe h=100mm

Aufbau: 18mm Materialdicke, Akustikfleece, 30mm Isolation, 52mm Luftspalt

Produkt	12/4	30/2	2/irreg	29/3	28/4	14/2	13/3
Perfo. %	12,25%	3,06%	4,08%	4,59%	6,13%	6,13%	9,19%
Freq. (Hz)	α_s	α_s	α_s	α_s	α_s	α_s	α_s
100	0,60	0,66	0,55	0,68	0,64	0,55	0,54
125	0,64	0,64	0,69	0,71	0,69	0,60	0,70
160	0,77	0,78	0,75	0,87	0,91	0,90	0,81
200	0,87	0,89	0,78	0,78	0,84	0,83	0,89
250	0,79	0,73	0,85	0,83	0,79	0,85	0,96
315	0,94	0,78	0,85	0,80	0,76	0,98	0,98
400	1,08	0,70	0,86	0,74	0,79	1,05	1,07
500	0,96	0,69	0,79	0,72	0,75	1,00	0,95
630	0,94	0,61	0,82	0,66	0,66	0,94	0,91
800	0,85	0,47	0,69	0,56	0,59	0,71	0,87
1000	0,79	0,45	0,58	0,49	0,50	0,68	0,72
1250	0,73	0,43	0,52	0,48	0,48	0,63	0,68
1600	0,62	0,39	0,52	0,43	0,43	0,57	0,61
2000	0,68	0,36	0,49	0,38	0,39	0,51	0,62
2500	0,65	0,36	0,49	0,38	0,41	0,51	0,60
3150	0,60	0,33	0,46	0,40	0,42	0,50	0,61
4000	0,63	0,31	0,39	0,40	0,42	0,46	0,57
5000	0,60	0,27	0,40	0,40	0,41	0,46	0,60
alpha w	0.70(ML)	0.40(ML)	0.55(ML)	0.50(L)	0.50(ML)	0.60(ML)	0.70(ML)
Klasse	C	D	D	D	D	C	C
NRC	0,80	0,50	0,65	0,55	0,60	0,70	0,80

Aufbauhöhe h=200mm

Aufbau: 18mm Materialdicke, Akustikfleece, 30mm Isolation, 152mm Luftspalt

Produkt	12/4	30/2	2/irreg	29/3	28/4	14/2	13/3
Perfo. %	12,25%	3,06%	4,08%	4,59%	6,13%	6,13%	9,19%
Freq. (Hz)	α_s	α_s	α_s	α_s	α_s	α_s	α_s
100	1,05	1,02	1,12	0,94	1,03	1,06	0,99
125	0,85	0,81	0,77	0,86	0,92	0,88	0,75
160	0,97	0,85	0,91	0,83	0,97	1,00	0,94
200	0,95	0,77	0,87	0,79	0,81	1,09	1,05
250	0,86	0,65	0,79	0,74	0,64	0,90	0,86
315	0,83	0,58	0,77	0,77	0,65	0,86	0,98
400	0,89	0,62	0,80	0,73	0,67	0,85	0,81
500	0,86	0,64	0,76	0,66	0,61	0,84	0,86
630	0,78	0,53	0,66	0,61	0,51	0,73	0,84
800	0,68	0,46	0,54	0,47	0,55	0,65	0,66
1000	0,60	0,41	0,52	0,48	0,45	0,61	0,61
1250	0,74	0,41	0,53	0,44	0,46	0,64	0,75
1600	0,72	0,38	0,51	0,44	0,46	0,57	0,67
2000	0,71	0,36	0,48	0,41	0,44	0,53	0,65
2500	0,64	0,31	0,48	0,37	0,41	0,48	0,61
3150	0,63	0,34	0,44	0,37	0,38	0,52	0,58
4000	0,62	0,31	0,43	0,39	0,41	0,48	0,59
5000	0,54	0,25	0,38	0,35	0,37	0,44	0,57
alpha w	0.70(L)	0.40(L)	0.60(L)	0.50(L)	0.50(L)	0.60(L)	0.70(L)
Klasse	C	D	D	D	D	C	C
NRC	0,75	0,45	0,60	0,55	0,50	0,70	0,75

Für die richtige Wahl des Akustikprodukts wird eindringlich empfohlen nicht nur den alpha W - Wert zu betrachten, sondern die **gesamte Kurve des Schallabsorptionsgrades** zu berücksichtigen.

